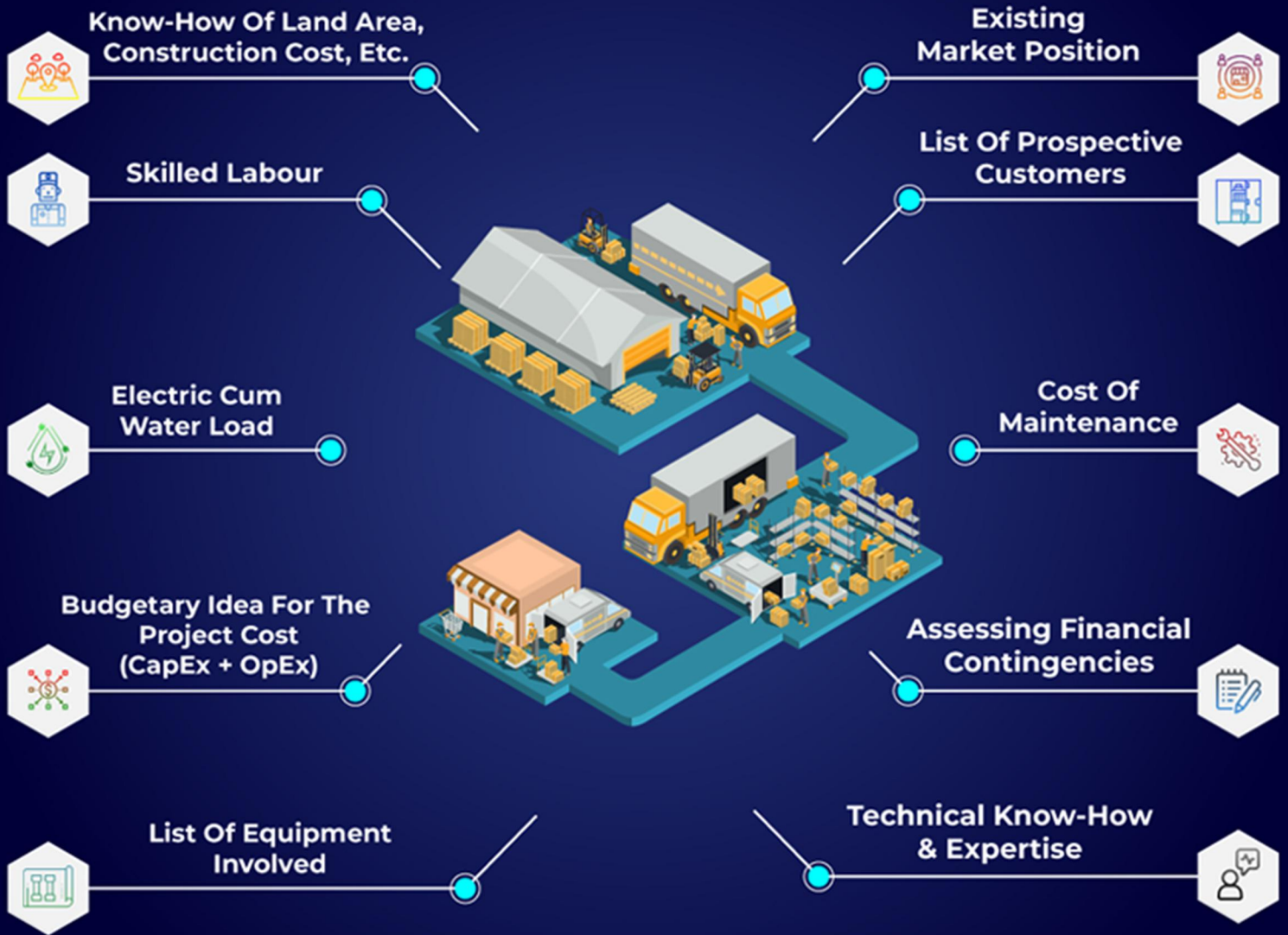


عوامل مهم در طراحی سردخانه



در طراحی سردخانه، توجه به جزئیات بسیار حائز اهمیت است تا این امکان فراهم شود که محصولات با کیفیت و تازگی بالا نگهداری شوند. عواملی چون نوع محصولات، دما و رطوبت محیط، و نحوه بسته‌بندی، مواردی هستند که تاثیر زیادی بر عملکرد سردخانه دارند. همچنین، ابعاد اتاق‌ها، تعداد اتاق‌ها و شرایط جغرافیایی محل ساخت سردخانه نیز باید با دقت مد نظر گرفته شوند. در نهایت، انتخاب مناسب از جنس ساخت، درب‌های عایق‌دار و سیستم‌های خنک‌کننده با توجه به نیازهای خاص، کلیدی در بهبود کارایی و مصرف انرژی سردخانه می‌باشد.

